

SonoScape



S20Exp (VET)

Стационарный ультразвуковой сканер высокого класса для ветеринарии

SonoScape S20Exp (BET). Общая информация

SonoScape



1 Высокий уровень визуализации

2 Современный функционал

3 Удобный интерфейс

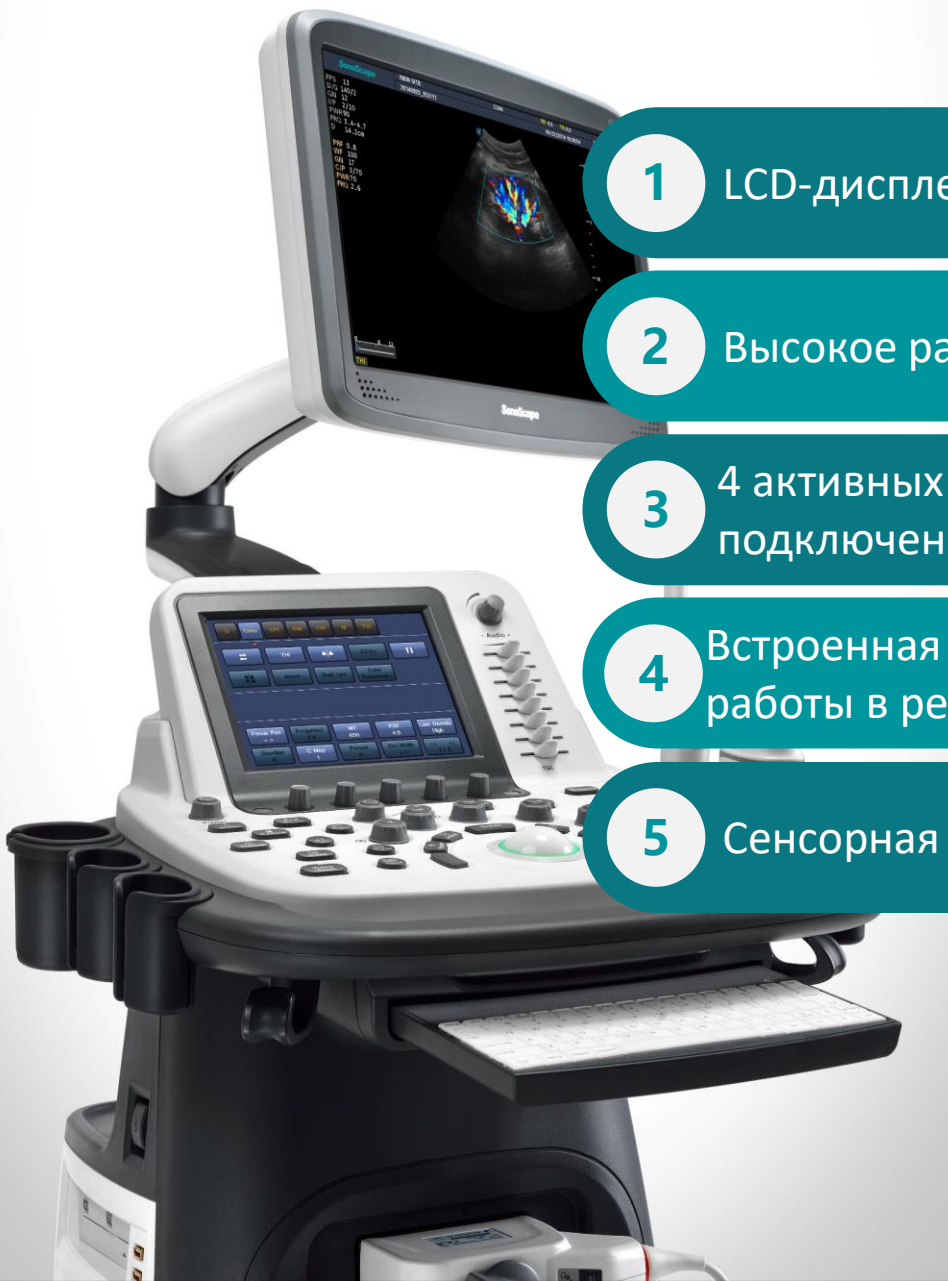
4 Конкурентная цена

5 Соноэластография

6 Гарантия на сканер – 2 года,
на датчики – 1 год

SonoScape S20Exp (BET). Особенности

SonoScape



1 LCD-дисплей 17"

2 Высокое разрешение

3 4 активных порта для подключения датчиков

4 Встроенная батарея, до 120 минут работы в режиме сканирования

5 Сенсорная панель 8"

1 Быстрый запуск

2 Удобная панель управления

3 Выдвижная клавиатура

4 Компактное исполнение

5 Полный спектр датчиков

SonoScape S20Exp (BET). Особенности

SonoScape



01

LCD-дисплей 17"

02

4 порта для подключения датчиков

03

Сенсорная панель 8"

04

Выдвижная клавиатура

05

Порт для ножного переключателя

06

Надежные колеса

07

Встроенная батарея



Полка для принтера

SonoScape S20Exp (BET). Режимы сканирования

SonoScape

- ▶ В, М, В/М, В/В, 4В
- ▶ Тканевая гармоника
- ▶ Пульсовая инверсная гармоника
- ▶ Навигация биопсийной иглы (биопсийные направляющие)
- ▶ Режим улучшенной визуализации (подсветки) биопсийной иглы
- ▶ Изменение масштаба изображения в режимах реального времени и стоп-кадра
- ▶ Цветной, энергетический, направленный энергетический, импульсно-волновой, постоянно-волновой доплер, тканевой доплер
- ▶ Трапецеидальное сканирование на линейных и конвексном датчиках
- ▶ Анатомический М-режим, Цветной М-режим, Панорамное сканирование
- ▶ Технология подавления спекл-шума MicroScan
- ▶ Режим СоноЭластографии с количественной оценкой на линейном, внутриволостном и конвексном датчиках (опция)
- ▶ 4D – режим трехмерной реконструкции в реальном времени
- ▶ FreeHand 3D – режим поверхностной трехмерной реконструкции



SonoScape S20Exp (BET). Датчики

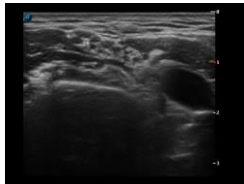
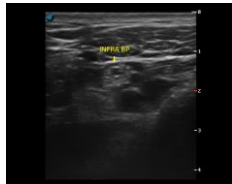
SonoScape



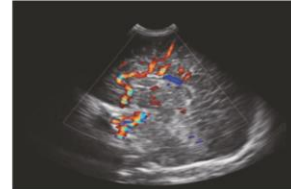
4-L742, 4-15MHz/38mm, датчик линейный высокочастотный, высокой плотности ультразвуковой, 192 элемента

4-C613, 4-11MHz/R14mm, 90°, датчик микроконвексный высокочастотный ультразвуковой

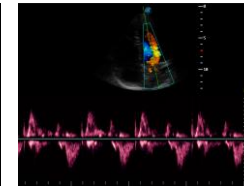
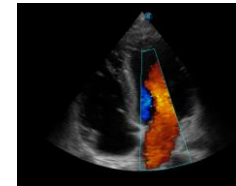
4-5P1, 4-8MHz, 90°, датчик секторный фазированный высокочастотный ультразвуковой



Линейный датчик L742



Микроконвексный датчик C613

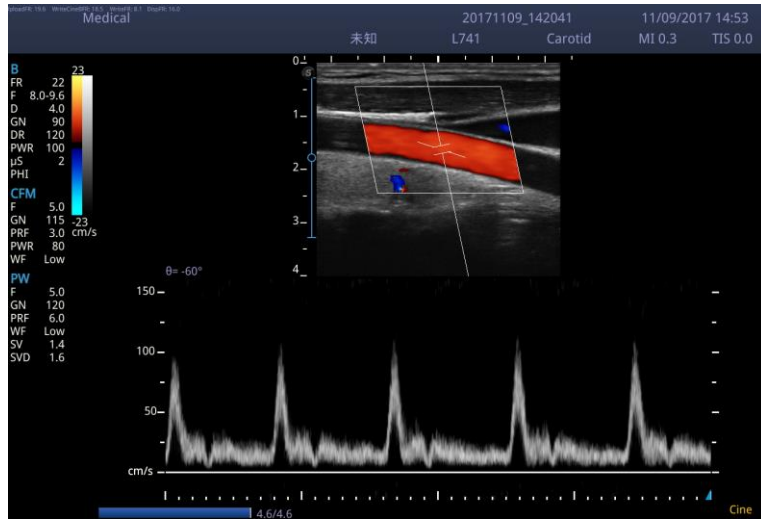


Фазированный датчик 5P1

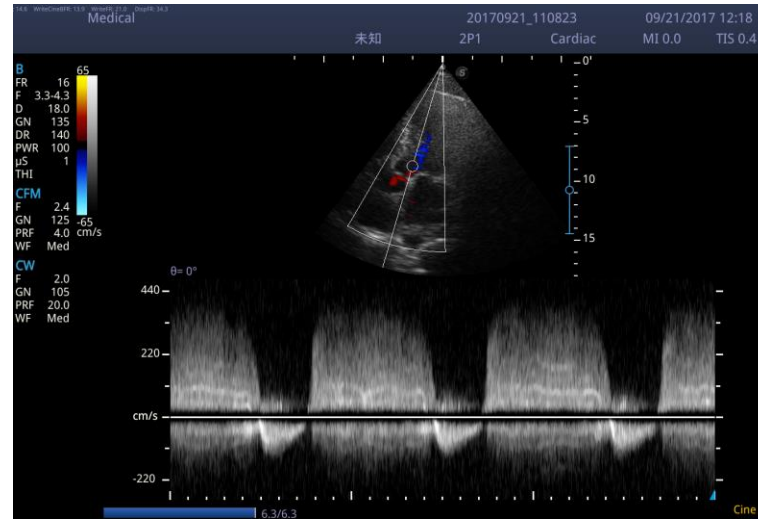


SonoScape S20Exp (BET). Допплеровские режимы

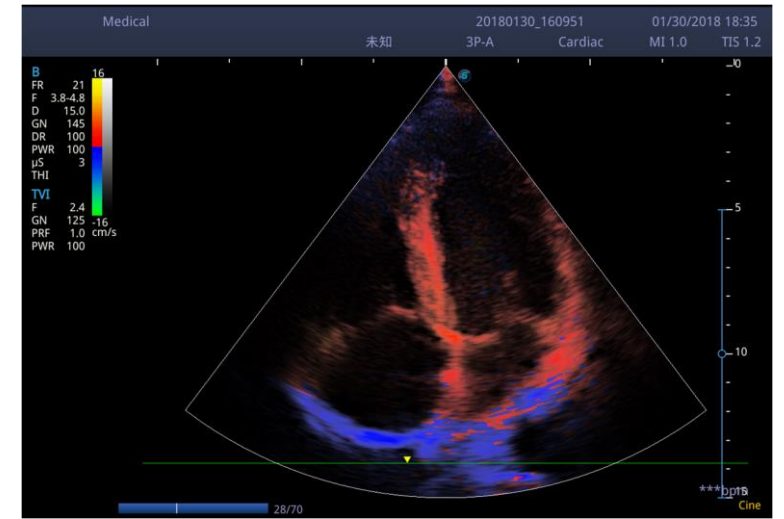
SonoScape



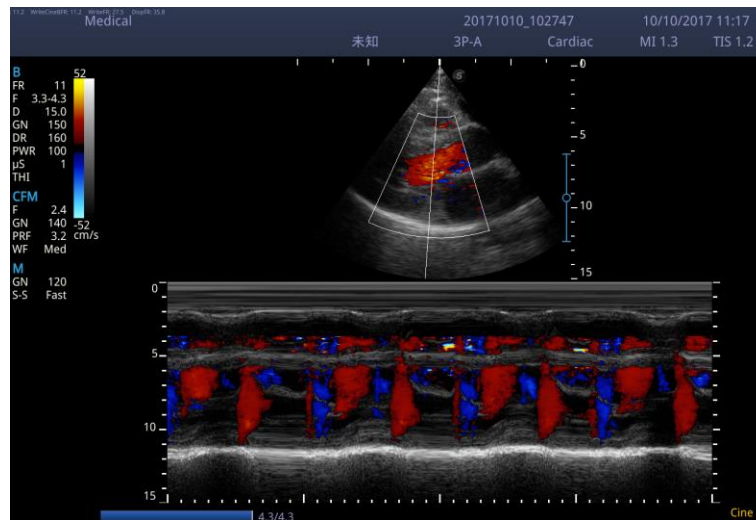
Импульсно-волновой доплер



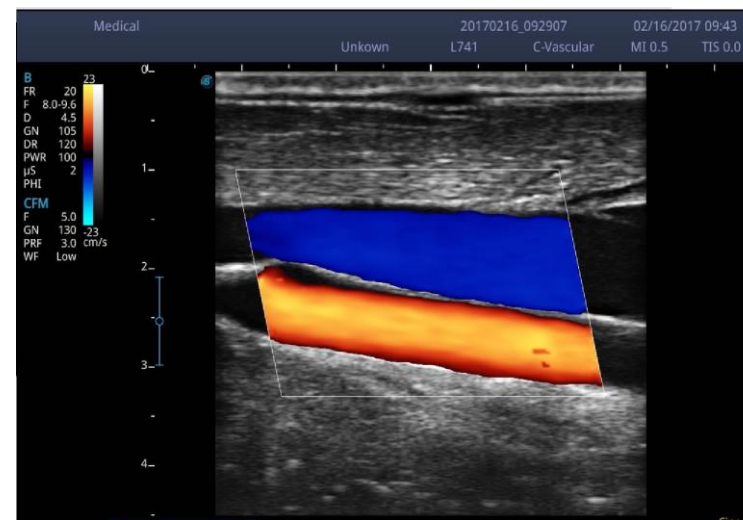
Постоянный доплер



Тканевой доплер



Цветной М-режим



Цветной доплер